

Inhalt

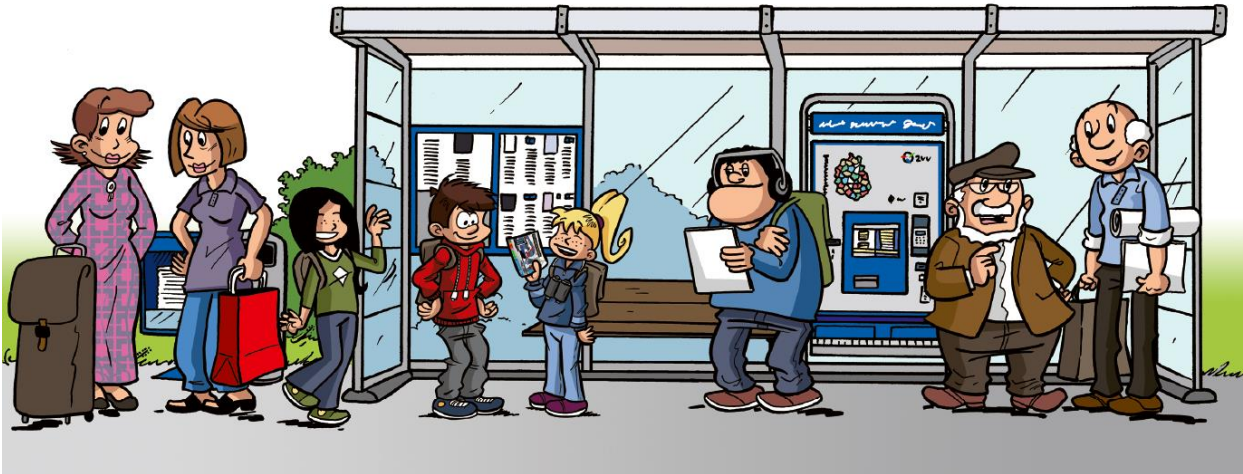
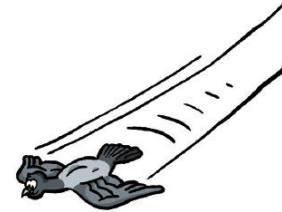
Los geht's!	3
Verkehrsmittel im ZVV	4
Orte zum Entdecken	6
Liniennetzplan lesen	8
Fahrplan abfragen	10
Ticket lösen	12
Tipps und Tricks für unterwegs	14
Sicher und fair reisen	16
Mein Reiseplan	20



Los geht's!

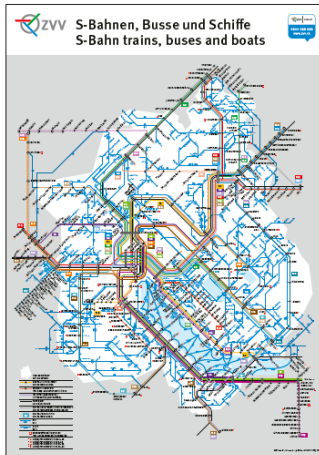
Der Zürcher Verkehrsverbund (ZVV) eröffnet dir eine neue Welt! Du kannst mit Zug, Bus, Tram oder Schiff selbstständig unterwegs sein und so den ganzen Kanton Zürich entdecken. Bevor du losziehst, musst du aber ein paar Dinge wissen. In diesem Heft erstellst du Schritt für Schritt deinen eigenen Reiseplan.

Du lernst, wie du deine Reiseroute planst und den Fahrplan dazu heraussuchst oder wie du zu einem Ticket kommst. Zudem erfährst du wichtige Regeln für unterwegs, damit das Reisen im ZVV für dich und alle anderen Passagiere angenehm ist.



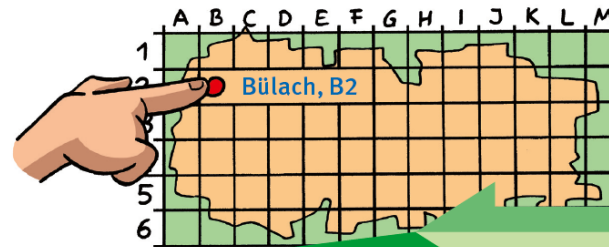
Linienetzplan lesen

Wenn du unterwegs bist, musst du deinen Start- und Zielort kennen. Du musst wissen, welchen Zug oder welchen Bus du nehmen, in welche Richtung du fahren und wo du umsteigen musst. Bei der Planung einer solchen Reise hilft dir der ZVV-Liniennetzplan.



Für die Städte Zürich und Winterthur gibt es separate Liniennetzpläne. Darauf findest du die einzelnen Haltestellen.

Auf dem ZVV-Liniennetzplan sind alle Gemeinden eingezeichnet. Neben der Karte findest du ein alphabetisches Ortsverzeichnis. Hinter dem Ortsnamen stehen ein Buchstabe und eine Zahl. Das sind die Koordinaten. Mithilfe des Koordinatennetzes auf dem Plan findest du den gesuchten Ort.



Auftrag

(Hilfsmittel: ZVV-Liniennetzplan)

Suche den Startort (Wohn- oder Schulort) deiner Reise auf dem Liniennetzplan. Suche den Zielort deiner Reise, den du auf Seite 6 bestimmt hast. Markiere die beiden Orte auf dem Plan.

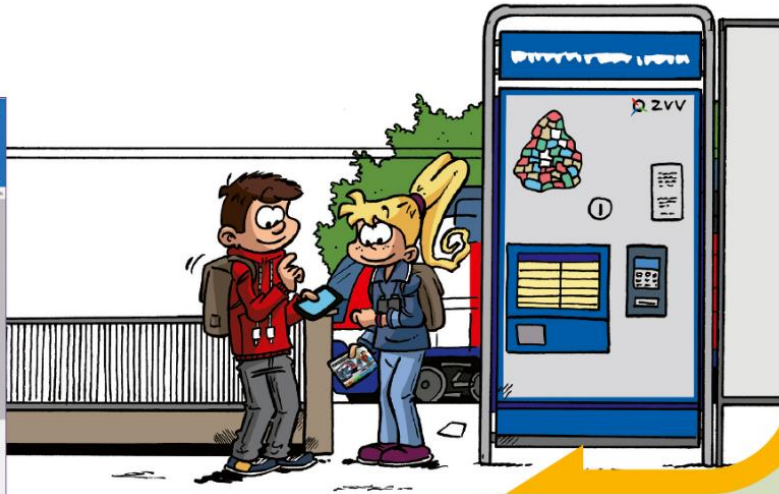
Beispiel: Online Fahrplan lesen

The screenshot shows the ZVV online travel planner interface. At the top, the origin is 'Volketswil, Dorf' and the destination is 'Zürich'. The date is 'Donnerstag, 17.3.2022'. The route is displayed as follows:

Time	Mode	Line	Station	Platform
15:50	Bus	725	Schwerzenbach ZH, B...	28'
15:58	Train	S14	Affoltern am Albis	GL 3
16:02	Train	S14	Affoltern am Albis	GL 3
16:18	Train	S14	Zürich HB	GL 31

Additional details include 'Frühere Verbindungen' (Previous connections) and 'Umsteigen' (Transfer) information at 15:58 and 16:02.

- Du nimmst in Volketswil, Dorf um 15.50 Uhr den Bus 725 Richtung Schwerzenbach.
- Um 15.58 Uhr kommst du beim Bahnhof Schwerzenbach an. Dort hast du 4 Minuten Zeit zum Umsteigen auf die S14, die auf Gleis 3 Richtung Affoltern am Albis fährt.
- Um 16.18 Uhr kommst du in Zürich HB auf Gleis 32 an.



Auftrag

(Hilfsmittel: Computer/Tablet mit Internetzugang)
Frage auf www.zvv.ch den Fahrplan für deine Reise ab. Überprüfe die Orte, Verkehrsmittel, Linien und Richtungen, die du zuvor im Reiseplan eingetragen hast und passe diese wenn nötig an. Trage im Reiseplan die Abfahrtszeiten und das Gleis oder die Bushaltekante sowie die Ankunftszeiten deiner Reise etappen ein.

Sicher und fair reisen

Schliess auf, wenn das Fahrzeug voll ist, damit es für alle Fahrgäste Platz hat. Bleibe weg von den Türen, damit sie schliessen können.

Geh nach dem Aussteigen nicht vor dem Bus oder Tram durch. Das Fahrzeug könnte plötzlich abfahren. Autos, die den Bus überholen, können dich nicht sehen und du sie auch nicht.

Steige rasch ein und aus, damit der Fahrplan eingehalten werden kann. Lass dabei immer zuerst die Leute aussteigen.



Mein Reiseplan

Reiseziel

Strasse/Ort
meines Reiseziels



Ort	Verkehrsmittel	Linie	Richtung	Zeit an	Zeit ab	Gleis
↙						
↙						
↙						
↙						
↙						
↙						
↙						
↙						

Anzahl Zonen

Preis für mein Ticket